

Bulletin de prévision de fortes pluies/risque d'inondation: PSN06-815

Etabli le 19 août- Valable du: 20 au 22 août 2016

1. Temps observé : Points Saillants

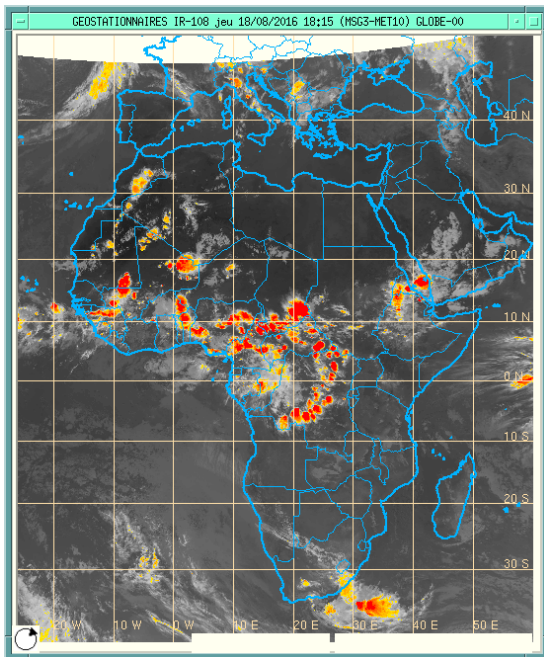


Image du 18 août 2016 à 18:15 TU

L'après-midi du 18 août (Image de Gauche en haut):

On observe des zones pluvieuses actives sur le nord Mali et le sud de Mauritanie, ces fortes pluies sont liées à l'intrusion de la Mousson au nord de la latitude 20°N dans cette région. Ailleurs, les activités pluvieuses se déplacent progressivement vers le sud, on les observe au niveau du Benin, centre Nigeria, centre Cameroun, RCA, nord Congo et centre RDC.

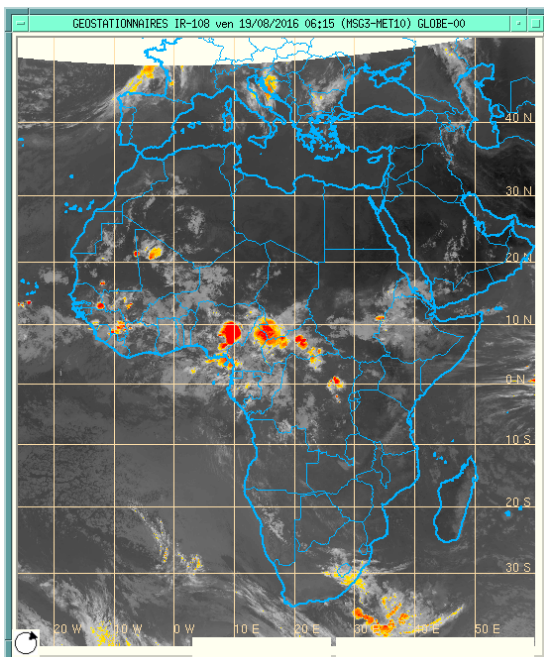


Image du 19 août 2016 à 06:15 TU

La matinée du 19 août (Image de Gauche en Bas):

La plupart des activités pluvieuses observées la soirée du 18/08/2016 (sur le sud Mauritanie, nord Mali et RDC) se sont dissipées pendant la nuit. Des systèmes associés à des fortes pluies se développent ce matin sur le centre Nigeria et le sud Tchad/nord Cameroun.

Cumuls de précipitations de certaines stations au cours des 72 heures passées (en millimètres)

Date	Station Pays (Précipitations)	Station Pays (Précipitations)	Station Pays (Précipitations)	Station Pays (Précipitations)
18 août	Moundou Tchad (88)	Impfondo Congo (64)	Sonoti Ouganda (54)	Nara Mali (44)
17 août	Dakar Sénégal (60)	Tidjikja Mauritanie (48)	Diffa Niger (53)	Odiene Cote d'Ivoire (34)
16 août	Conakry Guinée (80)	Abuja Nigeria (62)	Po Burkina Faso (56)	Odiene Cote d'Ivoire 34

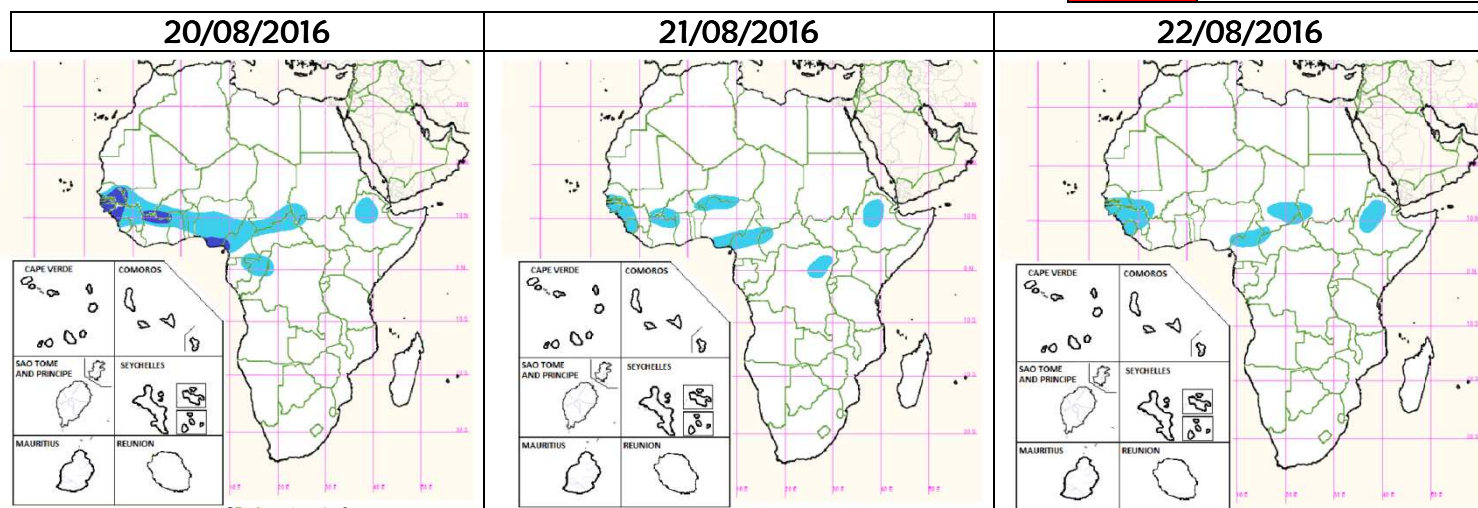
1. PREVISION DE RISQUE DE FORTES PLUIES / INONDATION SOUDAINE VALABLE POUR LES TROIS(3) PROCHAINS JOURS.

2. Des risques élevés: NIL.

Des risques moyens sont prévus sur: sud Sénégal, Gambie, Guinée Bissau, Ouest Guinée, ouest Burkina Faso, nord Cote d'Ivoire, sud Nigeria.

Des Risques faibles: sont prévus sur : est Guinée, ouest Mali, sud Niger, centre/est Nigeria, centre/ouest Cameroun, nord Congo, nord RCA, sud/est Tchad, nord-est RDC et nord-ouest Ethiopie.

Couleur	Niveau de Risque
	Faible
	Moyen
	Elevé



Notre prévision de risque d'inondation concerne uniquement les inondations pluviales qui pourraient être engendrées par de fortes pluies.

Sources d'information: Synthèse des prévisions :

1) de la dynamique de l'atmosphère par les différents modèles globaux (ECMWF, GFS, ARPEGE, UKMO)

2) d'indices d'événements extrêmes de ECMWF (http://www.ecmwf.int/products/forecasts/d/charts/medium/eps/efi/efi_tp/)

3) probabilité d'occurrence de précipitations extrêmes supérieurs au 90^{ème} percentile à partir des prévisions d'ensemble du projet TIGGE (http://tparc.mrijma.go.jp/TIGGE/tigge_extreme_prob.html)

4) de la phase active de l'onde MJO. Pour plus des détails d'informations, veuillez visiter notre site web : <http://www.acmad.org> et veuillez suivre notre prochain bulletin. Vous pouvez appeler au Bureau : +227 20 73 49 92 ou le chef de département: Léon Guy Razafindrakoto : au +227 90 23 67 33