

## Bulletin de prévision de fortes pluies/risque d'inondation: PSN06-818

Établi le 31 août - Valable du: 01 au 03 septembre 2016

### 1. Temps observé : Points Saillants

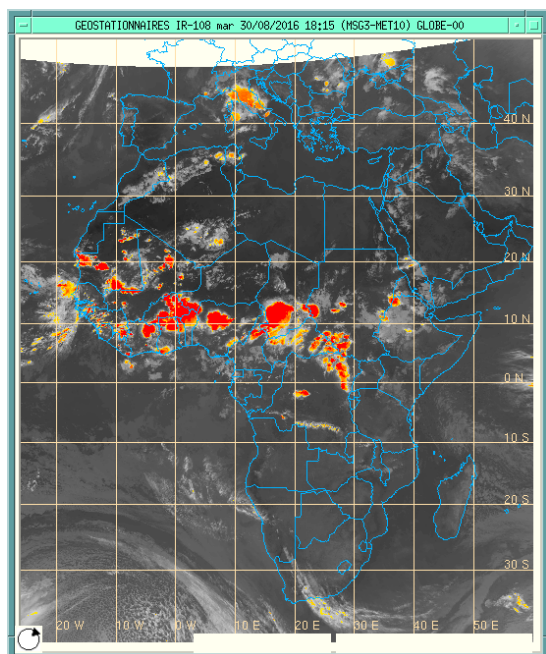


Image du 30 août 2016 à 18:15 TU

Une intrusion de mousson a engendré des fortes pluies sur le sud Mauritanie et le nord Mali. On observe des fortes activités pluvieuses autour de la latitude 10°N sur le nord Côte d'Ivoire, Ghana, Bénin, Togo, Burkina Faso et le nord Nigeria, elles sont liées aux convergences de flux de masses d'air sur ces régions. L'effet de la fluctuation du Front intertropical vers le sud génère des fortes pluies sur le sud Tchad, Soudan et Sud Soudan.

L'après-midi du 30 août (Image de Gauche en haut):

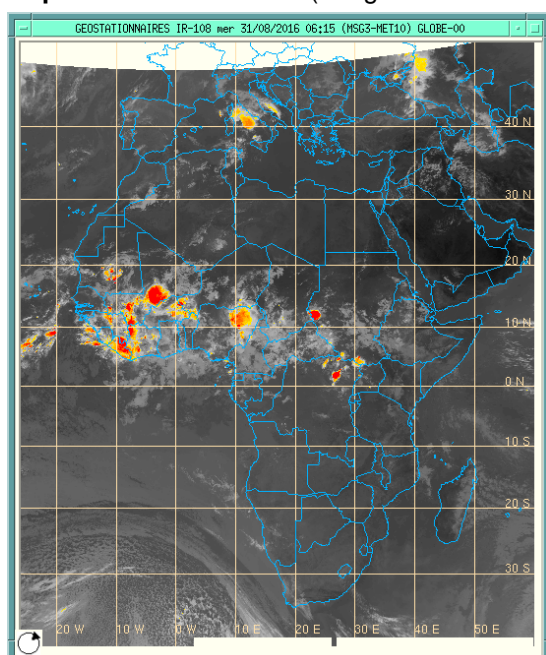


Image du 31 août 2016 à 06:15 TU

La matinée du 31 août (Image de Gauche en Bas):

Les systèmes pluvieux sur la Mauritanie ont eu tendance à se dissiper pendant la nuit tandis qu'ils s'intensifient sur le Mali. Ailleurs, les cellules pluvieuses se propagent généralement vers l'ouest en se diminuant d'intensité par l'effet nocturne.

## Cumuls de précipitations de certaines stations au cours des 72 heures passées (en millimètres)

Date	Station Pays <b>(Précipitations)</b>	Station Pays <b>(Précipitations)</b>	Station Pays <b>(Précipitations)</b>	Station Pays <b>(Précipitations)</b>
30 août	Lekmte Ethiopie <b>(66)</b>	Segou Mali <b>(62)</b>	Kinshasa RDC <b>(58)</b>	Lagos Nigeria <b>(42)</b>
29 août	Ziguinchor Sénégal <b>(78)</b>	Ibadan Nigeria <b>(51)</b>	Kayes Mali <b>(51)</b>	Impfondo Congo <b>(40)</b>
28 août	Axim Ghana <b>(52)</b>	Conakry Guinée <b>(49)</b>	Dakar Sénégal <b>(42)</b>	Garoua Cameroun <b>(44)</b>

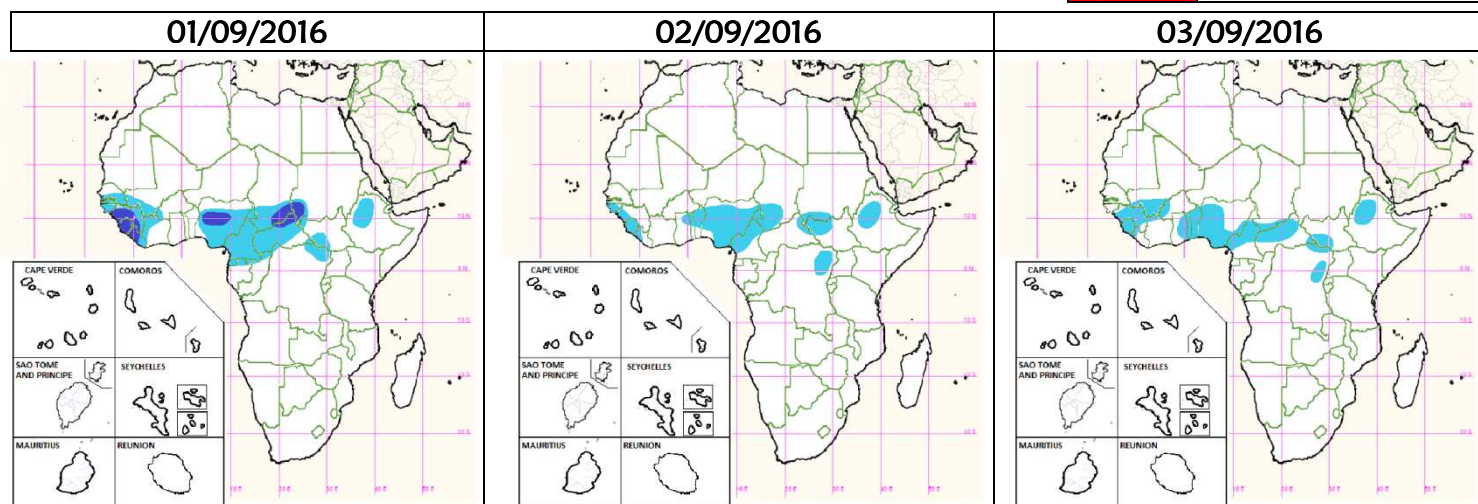
### 1. PREVISION DE RISQUE DE FORTES PLUIES / INONDATION SOUDAINE VALABLE POUR LES TROIS(3) PROCHAINS JOURS.

#### 2. Des risques élevés: Nil

Des risques moyens sont prévus sur: Guinée, Sierra Leone, ouest Liberia, centre Nigeria, sud-est Tchad, nord RCA, ouest Soudan

Des Risques faibles: sont prévus sur : sud Sénégal, Gambie, Guinée Bissau, sud Mali, ouest Cote d'Ivoire, sud/est Nigeria, Cameroun, Sud Soudan ; nord-est RDC et nord-ouest Ethiopie.

Couleur	Niveau de Risque
	Faible
	Moyen
	Elevé



Notre prévision de risque d'inondation concerne uniquement les inondations pluviales qui pourraient être engendrées par de fortes pluies.

**Sources d'information:** Synthèse des prévisions :

1) de la dynamique de l'atmosphère par les différents modèles globaux (ECMWF, GFS, ARPEGE, UKMO)

2) d'indices d'événements extrêmes de ECMWF ([http://www.ecmwf.int/products/forecasts/d/charts/medium/eps/efi/efi\\_tp/](http://www.ecmwf.int/products/forecasts/d/charts/medium/eps/efi/efi_tp/))

3) probabilité d'occurrence de précipitations extrêmes supérieurs au 90<sup>ème</sup> percentile à partir des prévisions d'ensemble du projet TIGGE ([http://tparc.mri.jma.go.jp/TIGGE/tigge\\_extreme\\_prob.html](http://tparc.mri.jma.go.jp/TIGGE/tigge_extreme_prob.html))

4) de la phase active de l'onde MJO. Pour plus des détails d'informations, veuillez visiter notre site web : <http://www.acmad.org> et veuillez

**suivre notre prochain bulletin. Vous pouvez appeler au Bureau : +227 20 73 49 92 ou le chef de département: Léon Guy Razafindrakoto : au +227 90 23 67 33**